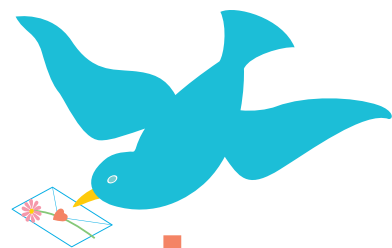


2023

通信サポート



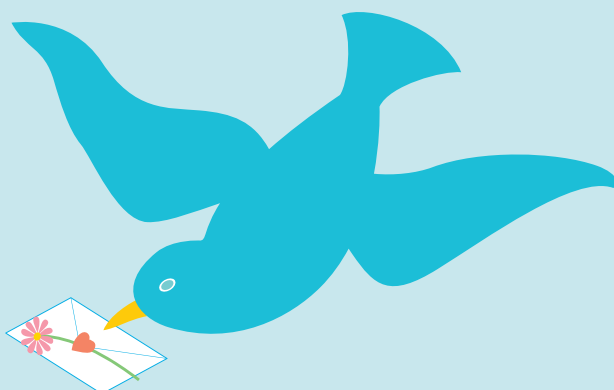
- 通信教材の課題添削指導
- 志望理由書・研究計画書対策
- オンライン個別指導
- Web 授業
- 情報提供・質問対応
- 課題補助動画・サービス動画

大学編入 大学院入試



学校法人羽場学園
専修学校 **中央ゼミナール**
ステップアップサポート部

はなれていてもできることがある



受験対策は、限られた時間との勝負です。
独学で取り組んでいるけれど大丈夫なのか。
論文の書き方がわからない。
自分の答案は合格レベルまで達しているのか。
志望理由書は何を書けばよいのだろう。
面接で聞かれることは。
受験生に疑問や不安があるのは当然です。

中央ゼミナールは、大学編入、大学院入試、社会人入試で
長年にわたり多くの合格実績がある東京の予備校です。

離れていてもできることがあります。
遠方で通えない方はもちろん、
さまざまな理由により通学以外の方法で
受験対策を望まれる方のために、
通信サポートコースを設置しています。

FOR YOUR FUTURE

通信サポートは、遠方のため通学ができない方、通学圏内であってもさまざまな理由で通信による指導を希望する方を対象としています。通学可能な方は、より有効性の高い通学コースをご利用ください。

INDEX

編入試験

筆記対策・面接対策をしたい

課題添削コース

課題補助動画

電話面談

詳しくは 4~7ページへ

—— 過去問題の添削を受けたい ※一部の科目に限られます。

過去問題添削コース

電話面談

詳しくは 8ページへ

—— オンラインで個別指導を受けたい ※一部の科目に限られます。

オンライン個別指導コース

電話面談

詳しくは 9ページへ

—— 志望理由書の添削だけを受けたい

志望理由書添削コース

電話面談

詳しくは 10ページへ

—— 動画で授業を受けたい ※心理系大学編入対象

Web 授業コース

電話面談

詳しくは 13ページへ

大学院入試

筆記対策と面接対策をしたい

課題添削コース

課題補助動画

電話面談

詳しくは 4~7ページへ

—— 過去問題の添削を受けたい ※一部の科目に限られます。

過去問題添削コース

電話面談

詳しくは 8ページへ

—— オンラインで個別指導を受けたい ※一部の科目に限られます。

オンライン個別指導コース

電話面談

詳しくは 9ページへ

—— 研究計画書の指導をオンラインで受けたい

研究計画書添削コースA・Bプラン

詳しくは 12ページへ

—— 研究計画書の添削を受けたい

研究計画書添削コースCプラン

電話面談

詳しくは 12ページへ

—— 動画で授業を受けたい ※臨床心理系大学院対象

Web 授業コース

電話面談

詳しくは 13ページへ

大学編入・大学院入試

課題添削コース

内容

- 当校オリジナル課題の答案を自宅で作成し、添削を受けることができます。
- 専門科目にオプションの課題補助動画(有料)を付ければ、初学者でも安心して勉強できます。
- 英語の勉強方法、小論文の書き方のサービス動画(無料)を視聴できます。



料金

入学金	¥ 30,000					
添削指導料金	1科目 ¥ 60,000	2科目 ¥ 110,000	3科目 ¥ 150,000	4科目 ¥ 190,000	5科目 ¥ 230,000	以降1科目追加 + ¥ 40,000

選択科目一覧

語学

- 語学科目の課題は全部で15題です。
- オリジナル課題15題で、自由選択課題はありません。
- 独学では勉強しづらい、英(仏)文和訳中心の課題構成。
- レベル別、分野別の展開で、志望学科やご自身の学力に合ったものを選択できます。
- 学力に応じて1回までレベル変更が可能です。(要相談)
- ご自身で適切なレベル・分野が判断できない場合はご相談ください。
- 共通サービス(P16)のサービス動画(無料)「英語の勉強法」を視聴できます。

大学院レベル英語

大学院受験者用の専門英語
※難関国立大学編入試験受験者も選択可

- 大学院法学英語
- 大学院心理学英語
- 大学院人文系英語

ハイレベル英語

難易度の高い英文和訳が出題される大学の受験者用英語

- ハイレベル経済経営英語
- ハイレベル社会学英語
- ハイレベル法学部(法学・政治学)英語
- ハイレベル心理学英語
- ハイレベル教育学英語
- ハイレベル人文系英語
- ハイレベルエッセイ
- ハイレベル難関大英語系

スタンダードレベル英語

難易度が中程度の和訳を出題する大学の受験者用

- スタンダードレベル人文系英語
- スタンダードレベル社会系英語
- スタンダードレベル理系英語
- スタンダードレベル医看系英語
- スタンダードレベル英作文

ベーシックレベル英語

英語が苦手、基礎力から身に付けたい受験者用

- 英語 Basic (ベーシック)
- 英語 Root (ルート)

フランス語

専門性の高い仏文は扱いません。

- フランス語

小論文

- 小論文科目の課題は全部で15題。
- 前半10題はオリジナル課題、後半5題は自由選択課題です。
- 自由選択課題でご自身の志望大学の過去問題を選択可。
- 共通サービス(P16)のサービス動画(無料)「小論文の勉強法」を視聴できます。

小論文 人文系

小論文 社会・時事系

小論文 心理・教育系

小論文 理系

小論文 医療系

小論文 入門

専門論文

- 専門論文科目の課題は全部で15題です。
- 前半10題はオリジナル課題、後半5題は自由選択課題です。
- 自由選択課題でご自身の志望大学の過去問題を選択すれば大学・大学院別対策に有効です。自由選択課題は、同一科目に限って選択可能です。

法・政治 ・難関法学部志望の方は、専門4科目(概論・実定法学・政治学・課題文型論文)と英語2科目の履修をお勧めします。	法学概論	オリジナル課題 10 題 自由選択課題 5 題	課題補助動画 (有料)あり
	実定法学		
	政治学		
	法学部の課題文型論文		
経済・経営	マクロ経済学	オリジナル課題 10 題 自由選択課題 5 題	課題補助動画 (有料)あり
	ミクロ経済学		
	経営学		
	経済・経営系の時事論文		
社会学・社会福祉	社会学	オリジナル課題 10 題 自由選択課題 5 題	課題補助動画 (有料)あり
	社会福祉学		
人文系	現代文・近現代文学史	オリジナル課題 10 題 自由選択課題 5 題	課題補助動画 (有料)はお問合せください
	古文・古典文学史		
	日本史		
	英語英文・異文化コミュニケーション論		
	漢文		
心理・教育 ・研究計画書については、「研究計画書添削コース」を別途追加することで添削指導が受けられます。 ・実践計画書や活動計画書などが課される大学院を志望される方は、入学前に専門スタッフにご相談ください。	編入心理学	オリジナル課題 10 題 自由選択課題 5 題	課題補助動画 (有料)あり
	大学院心理学		
	臨床心理学		
	心理統計学		
	教育学		
理工・農・医・看護 大学教養レベルになります。	数学	オリジナル課題 10 題 自由選択課題 5 題	課題補助動画 (有料)あり
	物理		
	生物		
	化学		
	看護学		

Option

課題補助動画オプション (有料)

専門論文課題に取り組むにあたって、初学者でも取り組みやすいように、課題補助動画(有料)を作成しています。論文を書く上でのポイントや注意点などを解説する課題補助動画をぜひご利用ください。

- 料金：¥20,000 / 1科目、10課題分
- 課題補助動画の人文系科目については事前にご確認ください。



課題添削の学習方法

論文の書き方を修得するには、あれこれ手をつけるよりも、同じ課題の答えを徹底的に仕上げる、「添削」→「再提出」といった、復習を中心とした勉強が効果的です。課題数は、1科目あたり15題です。課題添削を終えるまでの目安は6か月程度ですので、早めのスタートをお勧めします。



中央ゼミナール・オリジナル課題テキスト



課題テキストを見て勉強

課題テキストや付属の参考書を使って自宅で勉強しましょう。
サービス動画(無料)や課題補助動画(有料)を参考にすると、学習効率が高まります。



答案作成

勉強したことを踏まえて、答案を作成します。
本番の試験同様、答案は手書きで解答してください。

提出 答案添削



合格!

合格答案と解答例とをつき合わせて、不足している部分を補い、模範解答を完成させましょう。

次の課題へ

オリジナル課題(10題)が終わったら…

過去問チャレンジ!

オリジナル課題のすべてに合格したら、自由選択課題(過去問題など)にチャレンジしましょう。

困ったときは……

課題補助動画(有料)を見て答案を作成する糸口を見つけましょう。
メールまたは質問用紙を使って先生に質問してみることも効果的です。



不合格

再提出となった場合は、担当講師のアドバイスを参考にもう一度答案作成します。添削されたアドバイスをもとに、減点されている部分を直しましょう。

同じ課題を再提出

- 答案到着後、約2週間で返却いたします。
- 答案提出はPDFのメール添付を推奨しています。(写真はNG)
- 課題の第1～3回は、合格するまで次の課題に進めません。
- 課題の第4回以降は、講師から特別な指示がない限り再提出を含む2課題までの答案提出が可能です。
- オリジナル課題は合格になるまで、何度でも再提出が可能です。

- 英語には自由選択課題がありません。
- 自由選択課題の再提出は1回までです。
- 自由選択課題に解答例はつきません。
- 自由選択課題に過去問題を選択する場合は試験問題60分(理系は30分問題)を1回として数えます。

スケジュール

2023年 3月 4月 5月 6月 7月 8月 9月 10月 11月 12月 2024年 1月 2月 3月

春期入学 (4月～3月)

※試験まで間もない時期の入学の場合、試験前にすべての課題を終えることができない場合があります。

適用期間

入学時から 2024年3月31日まで

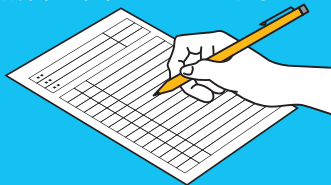
答案提出期間

2024年2月28日まで

※途中入学でも適用期間・答案提出期間は変わりません。

志望理由書の無料添削

課題添削コースでは、5回までの添削が無料で受けられます。



6回目以降は有料です。
5回 ¥20,000 (※ P 14 参照)

Option

電話面談オプション (有料)

1回 25分の電話面談を5回受けられます。

- 料金 : ¥15,000 / 25分 × 5回
- 指導内容
模擬面接、学習相談、進路相談など



※オンライン希望の場合はお問い合わせください。

豊富な共通サービス (無料)

詳しくは **16** ページへ

情報の提供

- 受験情報ほか各資料を進呈します。
- 過去問題・受験情報を請求できます(50枚まで)。
- サービス動画(無料)を視聴できます。
- 公式HP内の内部生専用ページを利用できます。

質問・相談の受付

- 受験や進路に関する質問や相談に、当校指導スタッフがメールや文書で回答します。

公開模試の自宅受験

- 自宅で公開模試を無料受験できます。

課題添削にない科目は過去問題で対策

過去問題添削コース

内容

- 前年度に同科目を履修し、継続して対策したい方がご利用いただけます。
- P4、P5に設置されていない専門科目を希望する方に対して、入試過去問題を添削することが可能です。ただし、対応できない科目や時期もありますので入学前にご相談ください。

料金

入学金	添削指導料金
¥30,000	¥90,000 / 60分問題 × 15回 ※理系科目は30分問題 × 15題相当



担当講師と使用する問題を事前に決める必要があります。ご入学前に必ずご相談ください。

スケジュール

適用期間は課題添削コースに準じます。

2023年 3月 4月 5月 6月 7月 8月 9月 10月 11月 12月 2024年 1月 2月 3月

春期入学 (4月~3月)

志望理由書の無料添削

過去問題添削コースでは、5回までの添削が無料で受けられます。



6回目以降は有料です。
5回 ¥20,000 (※P14 参照)

Option

電話面談オプション (有料)

1回 25分の電話面談を
5回受けられます。

●料金: ¥15,000 / 25分 × 5回

●指導内容

模擬面接、学習相談、進路相談など



※オンライン希望の場合はお問い合わせください。

豊富な共通サービス (無料)

情報の提供

- 過去問題・受験情報を請求できます (50枚まで)。
- サービス動画 (無料) を視聴できます。
- 公式HP内の内部生専用ページを利用できます。

質問・相談の受付

- 受験や進路に関する質問や相談に、当校指導スタッフがメールや文書で回答します。

公開模試の自宅受験

- 自宅で公開模試を無料受験できます。

詳しくは **16** ページへ

マンツーマンで学ぶ 大学編入 オンライン指導

オンライン個別指導コース

内容

Teams を利用したオンライン個別指導のコースです。
指導可能な分野が限られますが、指導内容や学習レベルを事前に打ち合わせ
た上で、専用のカリキュラムで学習できます。



担当講師を事前に決める必要があります。
ご入学前に必ずご相談ください。

指導可能な分野

法学・政治学、英語・英米文学、ドイツ語・ドイツ文学、フランス語・フランス文学、
哲学、日本史・西洋史、美術史・芸術学、心理学、教育学、小論文
※大学院入試対策をご希望の方は、入学相談時にご相談ください。

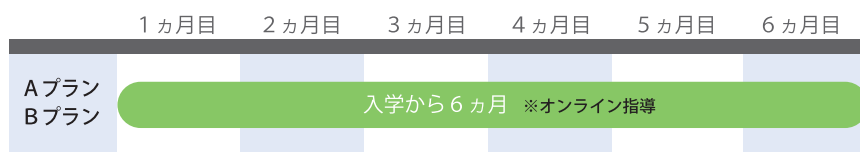
指導内容

- 過去問題対策、講義形式の科目対策。
- 自宅で学べる双方向のオンライン個別指導 (Teams)。
- 入学時に選択した特定の 1 科目が対象です。
- 個別指導の時間は 1 回 50 分です。
- 電話面談オプション (有料) で面接対策が可能。
- 質問メール、過去問請求、公開模試など無料の共通サービスが利用できます。

入学金 ¥ 30,000	Aプラン オンライン個別指導 50分 × 10回 適用期間：6ヵ月	指導料 ¥120,000 オンライン指導追加 + ¥10,000 / 50分 × 1回
	Bプラン オンライン個別指導 50分 × 5回 適用期間：6ヵ月	指導料 ¥80,000 オンライン指導追加 + ¥10,000 / 50分 × 1回

注：回数を追加しても添削指導期間の延長はありません。

スケジュール



- 添削指導期間は上図の通りです。ただし、個別指導期間が年度末の3月末日を
超えることはありません。

Option

電話面談オプション (有料)

1回25分の電話面談を5回受けら
れます。

- 料金：¥15,000 / 25分 × 5回
- 指導内容
模擬面接
学習相談
進路相談など

※オンライン希望の場合は
お問い合わせください。



志望理由書添削コース

面接は試験であり、合否にかかわるもの 志望理由書は面接の出来を左右するもの

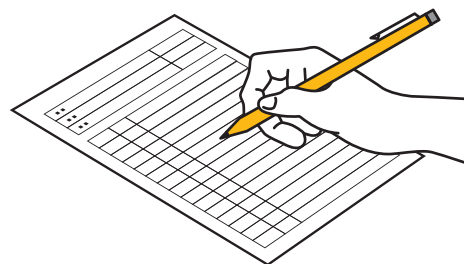
志望理由書の作成は、自身の考えを明文化する作業です。提出の必要の有無にかかわらず、一度作成しておくことをお勧めします。

サービス動画（無料）「志望理由書の書き方」を参考にして志望理由書を作成し、出願前に必ず添削指導を受けましょう。



内容

- 志望理由書の添削が5回受けられるコースです。
※添削指導が5回では足りない場合は追加が可能です(有料)。
- 1回に提出できるのは、原則として志望理由書1大学です。
- 添削指導期間は入学日から6ヵ月です。ただし、添削指導期間が年度末の3月末日を超えることはありません。
- 質問メール、過去問請求、公開模試など無料の共通サービスを利用できます。
※筆記試験対策、事前課題対策は対象外です。
※スタッフが同一分野と判断した場合に限り併願校対策も可能です。
※時期によってはお受けできない場合があります。



担当講師を事前に決める必要があります。
ご入学前に必ずご相談ください。

料金

入学金	添削指導料金
¥ 30,000	5回 ¥ 40,000 5回追加 + ¥ 20,000 <small>注：回数を追加しても添削指導期間の延長はありません。</small>

面接対策について

面接対策が必要な場合は、電話面談オプションをご利用いただけます。

Option 電話面談オプション (有料)

1回 25分の電話面談を5回受けられます。

- 料金：¥ 15,000 / 25分 × 5回
- 指導内容：模擬面接、学習相談、進路相談など
※オンライン希望の場合はお問い合わせください。

以下のコースでも
志望理由書の添削を
受けることができます。

課題添削コース

P 4～7 参照

過去問題添削コース

P 8 参照

志望理由書添削指導～模擬面接の流れ



情報収集

- ・志望理由書の様式
 - ・大学、学部や学科の特徴
 - ・カリキュラムの特徴など
- 事前に情報を集めることが重要です。

困ったときは……

情報収集から文章の書き方など、メールで分野ごとの指導スタッフに相談ができます。



志望理由書作成

中ゼミのサービス動画（無料）を確認して、全体構成を作成。

1. なぜ編入したいのか
2. 編入後何をしたいのか
3. なぜその大学を選んだのか
4. 卒業後の展望

の流れで書くと上手な文章が作れます。



添削指導

志望理由書の書き方から始まり、文章構成、内容など提出していただいた志望理由書を専門のスタッフが添削します。

※添削は複数回にわたります。少なくとも出願の3ヶ月前には取り掛かりましょう。



志望理由書完成

<志望理由書の提出方法>

Wordなどで作成したファイルをメールに添付して送ってください。郵送でも問題ありません。メールと郵送の返却日数は変わりませんのでご了承ください。

<添削後の返却>

添削した志望理由書をメールに添付して送ります。メールではなく添削した志望理由書（紙）の郵送をご希望の方はお申し出ください。

出願

締め切りまでに必要な書類とともに出願します。

面接・口頭試問

提出した志望理由書をもとに面接が行なわれます。

模擬面接

中ゼミの指導スタッフが面接官を模して模擬面接を行います。

模擬面接は電話で行いますので、別途電話面談オプション（有料）をお申し込みください。

<特殊な試験対策>

論文やプレゼンテーションなど志望理由書添削の範囲では対応できない場合があります。当校指導スタッフと十分に相談の上、「オンライン個別指導コース」への入学をご検討ください。

<例>

- ・千葉大学文学部3年次編入（出願書類に長文の論文が含まれます）
- ・明治大学情報コミュニケーション学部2年次編入（志望理由書以外にプレゼンテーション対策が必要です）

大学院入試

研究計画書添削コース

研究計画書が合格の決め手

大学院入試では、研究計画書の内容が大きく可否に影響します。十分に練りこまれた研究計画書がなければ、口頭試問での失敗を招きます。専門のスタッフによる指導を受け、確実な合格を目指しましょう。Teams を利用したオンラインの指導も可能です。



指導可能な分野

指導できない分野もあります。お問合せください。

担当講師を事前に決める必要があります。ご入学前に必ずご相談ください。



指導内容

Aプラン、Bプラン

- オンラインツール(Teams)を使用して指導します。
- 研究計画書の添削指導、面接対策、受験戦略のアドバイスをを行います。
※筆記試験対策、事前課題対策は対象外です。
※スタッフが同一分野と判断した場合に限り併願校対策も可。

Cプラン

- 一つの大学院に限って研究計画書の添削指導を行います。
※指導の流れは志望理由書添削指導に準じます。
P 10, 11 をご覧ください。

入学金 ¥30,000	Aプラン オンライン研究計画書指導 25分×30回 (6ヵ月)	指導料 ¥150,000 オンライン指導追加 + ¥20,000 / 25分×5回
	Bプラン オンライン研究計画書指導 25分×20回 (6ヵ月)	指導料 ¥120,000 オンライン指導追加 + ¥20,000 / 25分×5回
	Cプラン 研究計画書添削指導 5回以内 (適用期間 3ヵ月)	指導料 ¥60,000 添削指導追加 + ¥20,000 / 添削 5回

注：回数を追加しても添削指導期間の延長はありません。

プラン共通の注意事項

- 同一年度の大学院入試が対象です。
- 添削指導期間は右図の通りです。ただし、添削指導期間が年度末の3月末日を超えることはありません。
- 質問メール、過去問請求、公開模試など無料の共通サービスが利用できます。
- 志望理由書の無料添削はできません。
- 出願まで間がない場合は入学をお断りする場合があります。

スケジュール

	1ヵ月目	2ヵ月目	3ヵ月目	4ヵ月目	5ヵ月目	6ヵ月目
Aプラン	入学から6ヵ月 ※オンライン指導					
Bプラン	入学から6ヵ月 ※オンライン指導					
Cプラン	入学から3ヵ月 ※文書による添削指導					

面接対策について

研究計画書をもとに模擬面接を行うことをお勧めします。Cプランには面接対策が含まれないので、右記の電話面談オプション(有料)をご利用ください。

Option

電話面談オプション (有料)

1回25分の電話面談を5回受けられます。

- 料金： ¥15,000 / 25分×5回
- 指導内容： 模擬面接、学習相談、進路相談など
※オンライン希望の場合はお問い合わせください。



Web 授業 心理系大学院・心理系大学編入

授業が見られる、 添削指導が受けられる

対面の授業と変わらない動画のオンデマンド視聴と論文の添削指導で、受験対策ができます。大学院入試対策はもちろん、大学編入の試験対策にも有効です。全コース共通のサービスとして、過去問の請求やサービス動画の視聴、公開模試の受験などが、適用期間中に利用できます。



Web 授業講座・料金

入学金 ￥30,000 授業料(1講座) ￥155,000
授業料(2講座セット) ￥300,000

スケジュールは課題添削コースに準じます(P7参照)

臨床心理学 全18回

本講座は、臨床心理学の専門知識を学習し、主に論述という記述式の問題に対応するための訓練を行います。講義では「臨床心理学とは」という所からスタートし、臨床心理学の専門領域、3大療法、各種臨床心理学理論を学んでいきます。全18回を受講すれば、出題範囲の多くをカバーすることが出来るでしょう。また、演習課題を毎回こなすことで、きちんとした専門的な文章が書けるようになります。

基礎心理学 全18回

本講座は、臨床心理学以外の心理学を全般的に扱っていきます。心理学は発達、認知、社会など様々な内容から構成されている学問です。そのため、オムニバス形式を取り、1回ごとに独立した内容となっています。毎回新鮮な気持ちで受講していただければと思います。また、記述力の強化として、こちらでは主に用語説明にフォーカスを当てて、その書き方を身につけていきます。

※1回の動画は講義と解説合わせて約100分です。授業回により視聴時間が多少異なります。

Web 授業の内容

講義
(動画視聴)

答案作成

答案添削

解説
(動画視聴)

Web 授業は1回の授業が講義、答案作成、添削、解説という4つから構成されています。

受講者はまず講義を視聴します。そこでは、各回のテーマとなっている理論や用語について知識の教授を行います。

講義が終わったら、そのテーマに関連する演習課題を解きましょう。解き終えた答案を中央ゼミナールまでお送りください。それに対し、担当の講師が添削を行います。添削答案は、PDFデータで解答例と合わせて、返送いたします。

添削答案と解答例が返却されたら、解説の動画を視聴してください。手元の添削の内容に併せてこちらを受けることで理解を深めましょう。

出願・面接対策について

出願に必要な研究計画書については「研究計画書添削コース」をご利用ください。面接対策のみご希望の場合は、右記の電話面談オプションをご利用ください。

研究計画書添削コース (P12参照)

Option

電話面談オプション (有料)

1回25分の電話面談を5回受けられます。

●料金：￥15,000 / 25分×5回

●指導内容：模擬面接、学習相談、進路相談など

※オンライン希望の場合はお問い合わせください。



コース一覧・学費

当校は学校法人のため学費に消費税はかかりません。

入学金	全コース共通	30,000 円
------------	--------	----------

過去5年度以内に中央ゼミナールに納入いただいた入学（会）金は減免対象となり、その相当額を今回の入学金から減免します。ただし、入学手続き時に証明となるもの（在籍時の本校の学生証・会員証）を提出した場合に限ります。

課題添削コース	1科目	60,000 円	コース料金に含まれるもの ・課題添削 ・共通サービス ・志望理由書添削指導(5回)
	2科目	110,000 円	
	3科目	150,000 円	
	4科目	190,000 円	
	5科目	230,000 円	
	6科目以降1科目につき	+40,000 円	
	志望理由書添削指導 5回追加	+20,000 円	
	Option	課題補助動画オプション 1科目あたり10課題分	+20,000 円
Option	電話面談オプション 電話面談 1回25分×5回	+15,000 円	※4

過去問題添削コース ※8 ※9	過去問題添削指導	90,000 円	コース料金に含まれるもの ・入学時に相談しあらかじめ決めた科目の過去問題添削指導 文系専門科目 60分問題×15題相当 理系専門科目 30分問題×15題相当 ・共通サービス ・志望理由書添削指導(5回)
	志望理由書添削指導 5回追加	+20,000 円	※2
	Option	電話面談オプション 電話面談 1回25分×5回	+15,000 円

オンライン個別指導コース ※8 ※9	Aプラン	オンライン個別指導(6か月) 50分×10回以内	120,000 円	・共通サービスが含まれます。
	Bプラン	オンライン個別指導(6か月) 50分×5回以内	80,000 円	
	A・B共通	オンライン指導追加 50分×1回※7	+10,000 円	
Option	電話面談オプション 電話面談 1回25分×5回	+15,000 円	※4	

志望理由書添削コース ※8 ※9	志望理由書添削(6か月) 添削指導 5回以内	40,000円	・共通サービスが含まれます。
	志望理由書添削指導 5回追加	+20,000円	※2
Option 電話面談オプション	電話面談 1回 25分 ×5回	+15,000円	※4

研究計画書 添削コース ※8 ※9	Aプラン ※5	オンライン研究計画書指導(6か月) 25分 ×30回以内	150,000円	・共通サービスが含まれます。	
		オンライン指導追加 25分 ×5回 ※6	+20,000円		
	Bプラン ※5	オンライン研究計画書指導(6か月) 25分 ×20回以内	120,000円		
		オンライン指導追加 25分 ×5回 ※6	+20,000円		
	Cプラン	研究計画書添削指導(3か月) 添削指導 5回以内	60,000円		・共通サービスが含まれます。
		添削指導追加 5回 ※3	+20,000円		
Option 電話面談オプション ※Cプランのみ ※5	電話面談 1回 25分 ×5回	+15,000円	※4		

Web 授業	臨床心理学 全 18回	155,000円	・共通サービスが含まれます。
	基礎心理学 全 18回	155,000円	
	2講座セット	300,000円	
Option 電話面談オプション	電話面談 1回 25分 ×5回	+15,000円	※4

- ※1 課題補助動画(有料)に対応している科目は、課題添削コース科目一覧をご覧ください。
- ※2 志望理由書添削指導5回終了後は、5回20,000円で添削指導を追加できます。ただし、追加した分は適用期間内に使用してください。追加による適用期間の延長はありません。
- ※3 研究計画書添削指導5回終了後は、5回20,000円で添削指導を追加できます。ただし、追加した分は適用期間内に使用してください。追加による適用期間の延長はありません。
- ※4 電話面談オプションのみでは申し込みできません。
- ※5 研究計画書添削コースA、B各プランは面接対策を含んでいるため電話面談オプションはありません。
- ※6 指導終了後は、5回20,000円で追加できます。ただし、追加した分は適用期間内に使用してください。追加による適用期間の延長はありません。
- ※7 追加した分は適用期間内に使用してください。追加による適用期間の延長はありません。
- ※8 ご入学にあたっては、指導スタッフとの相談が必要です。お問い合わせください。
- ※9 指導期間が年度末の3月末日を超えることはありません。

受験準備のためのきめ細やかな 全コース共通サービス

サービス動画

通信サポート生向けの動画コンテンツを視聴できます。

- 小論文の勉強法
- 英語の勉強法
- 分野別の専門科目の勉強法
- 志望理由書の書き方
- 面接対策
- 各種セミナー参加(※)

※通学生が参加するセミナーです。

オンラインライブ配信予定です。

詳細は通信生の方に追って連絡します。



ホームページ・SNS

中央ゼミナールのコース案内や各種情報はホームページやSNSをご覧ください。イベントやご相談の申し込みなどもホームページで受け付けております。



You Tube
中ゼミチャンネル
大学編入試験・大学院入試のお得情報を公開していきます

分野別ブログ
ブログは当校ホームページ内からご覧いただけます

Twitter
大学編入

Twitter
心理系大学院

Instagram
TikTok

ホームページおよびSNSのQRコードをパンフレットの裏表紙に記載しています。

過去問題・受験情報

大学編入や大学院入試では、情報の入手が重要です。

通信サポート生は、履修コースにかかわらず、志望学科・研究科の過去問題や受験情報のコピーを

50枚まで請求できます。

みなさんに代わって収集した過去問題と、先輩受験生が残してくれた貴重な受験情報をぜひご利用ください。



質問メール・質問用紙

進路相談、学習の仕方に関する相談を、当校指導スタッフがメールや文書で回答します。

相談内容によっては、個別指導コースや電話面談オプションの追加をお勧めする場合があります。



公開模試(自宅受験)

通信サポート生は、手続き不要で、自宅で公開模試を無料受験できます。中央ゼミナールの公開模試は、大学編入、大学院入試、社会人入試に特化した試験です。



通信サポート 合格実績

2007~2022 年度試験 通信サポート生 合格実績

主要大学合格実績 (編入・学士編入・社会人)

<国公立・主要校>

北海道大学	44名
小樽商科大学	7名
東北大学	15名
山形大学	6名
福島大学	13名
筑波大学	24名
埼玉大学	19名
千葉大学	18名
お茶の水女子大学	25名
東京大学	1名
東京外国語大学	15名
横浜国立大学	8名
都留文科大学	7名
新潟大学	13名
信州大学	15名
富山大学	8名
金沢大学	13名
名古屋大学	36名
名古屋市立大学	6名
滋賀大学	10名
京都大学	6名
大阪大学	22名
大阪市立大学	12名
奈良女子大学	13名
神戸大学	52名
広島大学	20名
九州大学	4名

<私立・主要校>

青山学院大学	1名
学習院大学	5名
関西大学	11名
関西学院大学	5名
國學院大学	6名
駒澤大学	9名
上智大学	9名
中央大学	14名
津田塾大学	3名
東京理科大学	4名
東京女子大学	5名
同志社大学	21名
日本大学	22名
日本女子大学	4名
法政大学	25名
明治大学	10名
立教大学	4名
立命館大学	7名
早稲田大学	3名

その他合格実績のあった大学 (編入・学士編入・社会人)

<国公立・その他>

北海道教育大学
札幌市立大学
岩手大学
岩手県立大学
国際教養大学
宮城大学
群馬大学
高崎経済大学
宇都宮大学
茨城大学
埼玉県立大学
東京海洋大学
電気通信大学
横浜市立大学
神奈川県立保健福祉大学
山梨大学
山梨県立大学
長野大学
静岡大学
静岡県立大学
浜松医科大学
福井大学
福井県立大学
石川県立大学
岐阜大学
三重大学
京都教育大学
京都工芸繊維大学
京都府立大学
滋賀県立大学
大阪教育大学
大阪府立大学
神戸市看護大学
兵庫県立大学

<私立・その他>

愛知大学
亜細亜大学
跡見学園女子大学
大阪大谷大学
大阪経済大学
大妻女子大学
桜美林大学
学習院女子大学
神奈川大学
神田外語大学
北里大学
京都外国語大学
京都女子大学
近畿大学
金城学院大学
久留米大学
健康科学大学
神戸学院大学
神戸女学院大学
神戸女子大学
国土館大学
四国大学
城西国際大学
昭和女子大学
女子栄養大学
女子美術大学
白百合女子大学
仁愛大学
駿河台大学
聖心女子大学
清泉女子大学
西南学院大学
聖路加国際大学
専修大学
創価大学
第一工業大学
拓殖大学
玉川大学
千葉科学大学
帝京大学
帝京平成大学
帝塚山学院大学
東海大学
東京家政大学
東京家政学院大学
東京経済大学
東京都立大学
東京農業大学
同志社女子大学
東洋大学
長崎国際大学
南山大学
新潟医療福祉大学
日本社会事業大学
日本赤十字福祉大学
日本福祉大学
比治山大学
弘前学院大学
福岡大学
北星学園大学
北海道医療大学
武蔵野大学
明治学院大学
名城大学
立正大学
立命館アジア太平洋大学
龍谷大学

主要大学院 合格実績

<国公立・主要校>

北海道大学大学院	3名
東北大学大学院	5名
筑波大学大学院	1名
東京大学大学院	10名
一橋大学大学院	6名
東京工業大学大学院	1名
東京外国語大学大学院	1名
東京学芸大学大学院	4名
お茶の水女子大学大学院	1名
名古屋大学大学院	1名
京都大学大学院	6名
大阪大学大学院	3名
神戸大学大学院	9名
九州大学大学院	5名

<私立・主要校>

青山学院大学大学院	2名
関西大学大学院	3名
関西学院大学大学院	2名
慶應義塾大学大学院	11名
上智大学大学院	5名
同志社大学大学院	3名
法政大学大学院	3名
明治大学大学院	4名
立教大学大学院	6名
立命館大学大学院	1名
早稲田大学大学院	9名

その他合格実績のあった大学院

<国公立・その他>

北海道教育大学大学院
岩手大学大学院
山形大学大学院
福島大学大学院
国際教養大学大学院
宮城大学大学院
宇都宮大学大学院
千葉大学大学院
東京藝術大学大学院
東京農工大学大学院
横浜国立大学大学院
新潟大学大学院
上越教育大学大学院
静岡文化芸術大学大学院
京都教育大学大学院

<私立・その他>

跡見学園女子大学大学院
大阪学院大学大学院
鹿児島純心女子大学大学院
川村学園女子大学大学院
京都文教大学大学院
皇學館大学大学院
昭和女子大学大学院
西南学院大学大学院
大正大学大学院
高千穂大学大学院
玉川大学大学院
帝京平成大学大学院
帝塚山大学大学院
帝塚山学院大学大学院
東京国際大学大学院
東京女子大学大学院
東京成徳大学大学院
東北福祉大学大学院
東洋大学大学院
徳島文理大学大学院
南山大学大学院
日本大学大学院
日本福祉大学大学院
広島文教女子大学大学院
福岡大学大学院
佛教大学大学院
文教大学大学院
武庫川女子大学大学院
武蔵野大学大学院
山梨英和大学大学院

入学手続

入学までの流れ

入学相談

指導スタッフが最適なコースプランをご紹介します。

手続き前に、指導スタッフとご相談ください。
ご相談は、電話または来校が可能です。
充分内容についてご納得の上、入学の手続きをしてください。
学費サポートプランをご利用の方は事前にご相談ください。

ご相談の予約は、随時受け付けています。



お問合せ・ご予約専用ページ
<https://www.chuo-seminar.ac.jp/consultation/>



フリーダイヤル



0120-555-510 ※フリーダイヤルは固定電話から

携帯電話の方は直通番号へ TEL 03-3316-9595 (直通)

面談予約受付時間

●火曜～土曜 10:30～19:00
●日曜 10:30～18:00

面談可能時間

●火曜～土曜 13:30～20:00
●日曜 13:30～19:00

お申し込み時にご用意いただくもの

申し込み願書	当校指定様式をご利用ください。ご入用の方は、資料をご請求ください。 WEB申し込みをされる方は、画面上で入力してください。
写真	3cm×3cm 1枚 (スピード写真可) 上半身、脱帽、6カ月以内に撮影のものをご用意ください。 WEB申し込みをされる場合は、画像データ(*)をアップロードしてください。
学費	申込時にお支払いください。 銀行口座へ送金された方は、振込明細書をご用意ください。画面キャプチャ可。 WEB申し込みをされる場合は、画像データ(*)をアップロードしてください。 郵送での申し込みは、振込明細書(コピーも可)を同封してください。

※ファイル種類 (jpg、png、bmp) 480×640 Pixel 程度 (1MB まで)

WEBでの申し込み

WEB申し込みページ

当校ホームページ内からお申し込み可能です。
<https://www.chuo-seminar.ac.jp/form-distance/>

郵送での申し込み

郵送申し込みの送り先

〒166-8542
東京都杉並区高円寺南 4-45-10
学校法人羽場学園 中央ゼミナール
ステップアップサポート部
通信サポート担当 宛

ご来校での申し込み

来校申込の受付時間

中央ゼミナール 2号館 2階事務室

●火曜～土曜：10:30～19:45
●日曜：11:00～18:00

中央ゼミナール 1号館 1階受付窓口

●月曜～土曜：11:30～19:45
●日曜・祝日：2号館 2階事務室で受付

学費をお支払いください。

お支払方法は P19 をご覧ください。

申し込み完了

入金確認が取れ次第、学生証・初回教材をお届けいたします。

通信サポートコース START

学費のお支払い方法

当校では下記のお支払い方法に対応しています。

	WEB での申し込み	郵送での申し込み	ご来校での申し込み
①クレジットカード (メールリンク決済)	●	●	●
②銀行振込	●	●	●
③窓口でのお支払い			●
④学費ローンの利用	●	●	●

①クレジットカード (メールリンク決済)

オンラインでクレジットカード決済をする方法です。
VISA、mastercard がご利用いただけます。

Step 1

「クレジットカード決済申込ページ」より、
氏名、メールアドレス、ご利用金額などの
必要事項を入力し送信してください。



Step 2

ご入力いただいたメールアドレスに、当校
からクレジットカード決済専用の Web リンク
をお送りします。



Step 3

Web リンクをクリックすると、決済ページ
に繋がります。決済ページの項目を入力し、
クレジット決済に進んでください。

②銀行振込

当校口座 (下記) に学費をご送金いただく方法です。

金融機関	三菱UFJ銀行	三井住友銀行
支店名	高円寺支店	高円寺支店
預金種目	普通	普通
口座番号	4420371	5029851
口座名義	ガク) ハバガクエン チュウオウゼミナール 学校法人 羽場学園 中央ゼミナール	

※送金手数料はご負担ください。

③窓口でのお支払い

窓口では、現金もしくはクレジットカードでお支払いいただけます。
クレジットカードはVISA、mastercard がご利用いただけます。

④学費ローンの利用

※詳細は当校ホームページをご覧ください。

オリентコーポレーションの学費サポートプランをご利用いただく方法です。入学相談時にお申し出ください。

- ・学費総額が10万円以上の場合にご利用いただけます。
- ・貸付にはオリентコーポレーションの審査があります。
- ・審査には3日～1週間程度かかります。

確認事項

手続き前に必ずお読みください。

送料について

中央ゼミナールから発送する資料他の送料は当校で負担します。当校宛の郵送物 (答案等) の送料はご本人負担になります。

科目の追加、変更について

課題添削コースの科目の追加・変更については以下の通りです。

- (1) 科目の追加は、学費の差額をお支払いいただくことで可能です。ただし、適用期間内に限ります。
- (2) 科目の変更は、英語のレベル変更 (1回まで) を除き、原則としてできません。

解約、学費返還について

入学手続き完了後に解約を希望される場合、以下の通り応じさせていただきます。入学金は学費返還の対象になりません。

〈課題添削コース、過去問題添削コース、志望理由書添削コース、研究計画書添削コースCプラン、Web 授業〉

- (1) 指導や添削を一度も受けていない場合に限り、初回セット到着後1ヵ月以内の学費返還申請をもって、入学金・オプション利用料を除く学費を返還いたします。
- (2) 課題添削コースで、複数科目のうち一部の科目を解約される場合も前項と同様です。学費の差額を返還いたします。

〈オンライン個別指導コース、研究計画書添削コースAプラン・Bプラン〉

- (1) 一回目の指導予定日の5日前までに申請手続きが完了した場合、指導料全額を返還します。
- (2) (指導回数-1) 回目の指導終了までに申請手続きが完了した場合、指導料の半額を返還します。

〈全コース共通〉

- (1) 学費の返還には申請手続きが必要です。学費の返還は銀行振込で行い、振込手数料はご本人負担となります。
- (2) 学費返還申請・初回教材返却後、約2週間でご指定の金融機関へ振り込みます。



学校法人羽場学園
専修学校 **中央ゼミナール**
ステップアップサポート部

〒166-8542 東京都杉並区高円寺南 4-45-10

TEL : 03-3316-9595 (直通) FAX : 03-3314-7587

E-mail : sus02@chuo-seminar.ac.jp

Web : <https://www.chuo-seminar.ac.jp>



通信サポートコース専用ホームページ
<https://www.chuo-seminar.ac.jp/course/distance/>



You Tube
中ゼミチャンネル

大学編入
Twitter



心理系大学院
Twitter



Instagram



TikTok



アクセス

JR中央線快速・JR中央総武線・東京メトロ東西線
「高円寺駅」下車 南口より徒歩1分



JR中央線快速電車は、土日祝日には高円寺駅に停車しません。新宿方面からは中野駅、吉祥寺方面からは三鷹駅もしくは荻窪駅でJR中央総武線もしくは東京メトロ東西線にお乗り換えください。

